

## TEHNIČKI OPIS

### UZ IDEJNI PROJEKAT NADSTREŠNICE SA REKLAMNIM PANOIMA UZ AUTOBUSKO STAJALIŠTE JAVNOG PREVOZA TIP 2 (6m)

Prema zahtjevu Investitora izrađen je Idejni projekat nadstrešnice sa reklamnim panoima uz autobusko stajalište javnog prevoza tip 2 (6m).

#### PLAN ORGANIZACIJE PROSTORA

Nadstrešnica sa dodatnim sadržajima u vidu urbanog mobilijara, se sastoji iz više proizvoda sa integrisanom multimedijalnom opremom, povezanih u jednu cjelinu, i to:

- nadstrešnica sa fotonaponskim panelima instaliranim na krovu;
- City Light, dimenzija 195cmx140cm i debljine 14cm, dvostrana reklamna površina dimenzija 175cmx120cm;
- sjedeća površina (klupa) postavljena unutar nadstrešnice.

Predmetni objekti su montažno-demontažnog tipa, privremenog karaktera.

#### NADSTREŠNICA

Nadstrešnica pravouglog oblika, dimenzija 400cm x 156cm (sa anker pločama ukupno 413cm x 165cm) i ukupne visine 274cm. Nadstrešnicu čini konstrukcija izrađena od čeličnih profila. Strane su zatvorene (pregrađene) pregradnim panelima izrađenim od svjetlopropusnog materijala, kombinacije homogenog polikarbonata i pleksiglasa, debljine 10mm, propusnosti svjetla 75-87%, sa dugotrajnom zaštitom izlaganja UV zracima, otpornog na visoke i niske temperature. Pregradni paneli su zamišljeni, osim kao zaštita od vjetra, i kao površine koje je u budućnosti moguće koristiti i kao površine za reklamiranje, brendiranje, umjetničko izražavanje, i sl.

Krovni pokrivač čine fotonaponski monokristalni paneli montirani na čeličnu krovnu konstrukciju, pod nagibom od 10°.

#### KONSTRUKCIJA

##### Konstrukcija, materijali

Konstrukcija objekta je od čeličnih profila. Krov je jednovodan, pokriven fotonaponskim panelima. Objekat ima prirodnu i umjetnu rasvjetu.

##### Nadtemeljna konstrukcija

Konstrukcija objekta se sastoji iz glavnih nosećih čeličnih stubova, glavnih krovnih grednih nosača, rožnjača. Čelična konstrukcija sastoji se od sljedećih konstruktivnih elemenata:

- sekundarni krovni nosači (rožnjače): HOP 120x60x3
- glavni krovni nosači krovne grede: HOP 120x60x3
- glavni stubovi: HOP 120x60x3

### **Sekundarni krovni nosači (rožnjače)**

Sekundarni krovni nosači (rožnjače) su statičkog sistema kontinualne grede na četiri polja. Raspon rožnjača je 2x90cm i 2x80cm. Poprečni presjek koji zadovoljava kriterije nosivosti, stabilnosti i upotrebljivosti (dopušteni ugibi) je hladno oblikovani profil HOP 120x60x3. Veza rožnjače za glavni krovni nosač ostvarena je pomoću vijaka, a preko L profila zavarenog za glavni nosač, ili se zavare za glavne nosače.

### **Glavni krovni nosač**

Za raspon od 6,00m kao glavni nosači usvojeni su gredni nosači izrađeni od valjanih profila HOP 120x60x3. Stubovi i grede predstavljaju jedan nosač savijen pod uglom od 90°.

### **Glavni stubovi**

Stubovi se izrađuju od HOP 120x60x3 profila. Na vrhu stub se spaja sa glavnom krovnom gredom. Stub se preko anker ploče i anker vijaka veže za temeljnu ploču.

Konstrukcija je zaštićena osnovnim i završnim premazom, te bojena u antracit boju RAL 7016.

### **CITY LIGHT**

Kao gotov proizvod, samostojeća konstrukcija City Light-a, se postavlja na bočnu stranu nadstrešnice, između dva čelična profila. Ukupnih dimenzija 195cmx140cm i debljine 14cm, ugrađuje se pričvršćivanjem za bočne čelične profile, kao i za stub iznad i ispod njega. Reklamni prostor namijenjen za statičku reklamu je dimenzija 175cmx120cm. City light sadrži dvije ovakve površine čiji se sadržaj može mijenjati periodično.

Statička reklama je prosvjetljena LED rasvjetom koja se nalazi u unutrašnjem dijelu City lighta, između dvije reklamne površine. Izmjena sadržaja se vrši otvaranjem City lighta-a za to namijenjenim ključem.

### **SJEDEĆA POVRŠINA**

Sjedeću površinu čini klupa, gotov proizvod ukupnih dimenzija 223cm x 60cm i visine 50cm. Konstrukciju klupe čine čelični profili i omotač od lima, plasificiranog u boje antracit RAL 7016 i zelenu RAL 6018. Površinu za sjedenje čine letve od termički obrađenog drveta. Klupa u svom sastavu sadrži i dodatne funkcije, integrisane elektronske komponente, kao što su: četiri USB utičnice, dva beskontaktna punjača, ambijentalnu led rasvjetu.

Klupa se postavlja u unutrašnjem dijelu nadstrešnice.

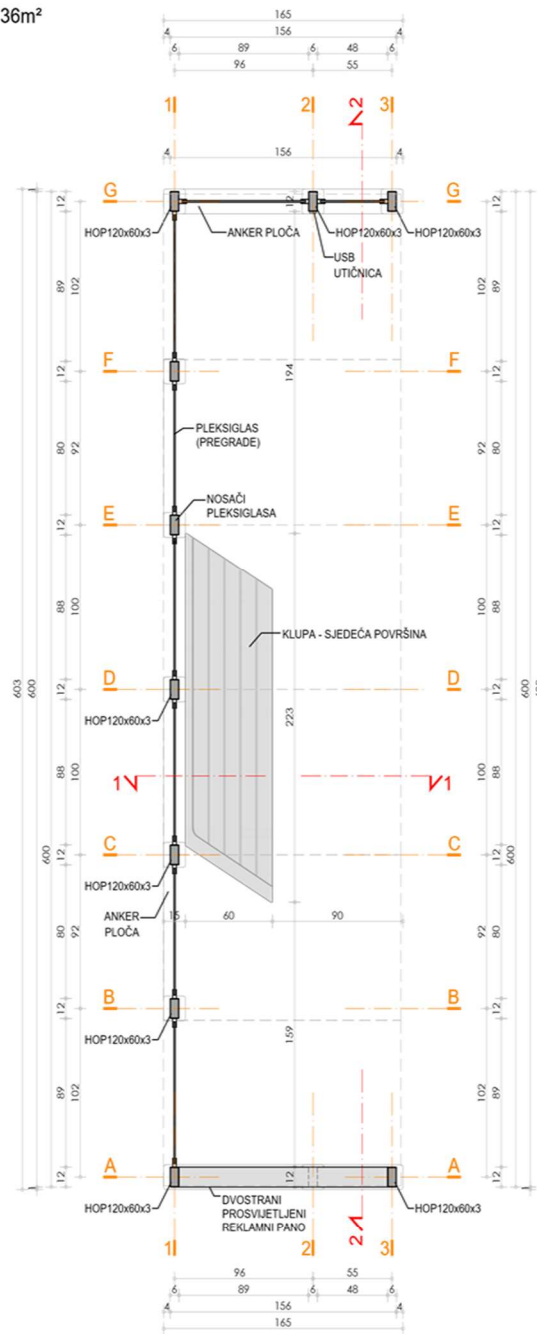
U dodatne funkcije i ugrađenu opremu spadaju i:


- WIFI internet pristupna tačka;
- USB utičnice;
- Beskontaktni punjači;
- Ambijentalna rasvjeta;
- Sistem za automatsko isključivanje napajanja usljed obilnih padavina;
- Zaštita od kratkog spoja i prenaponska zaštita;
- CCTV kamera;
- turistički displej.

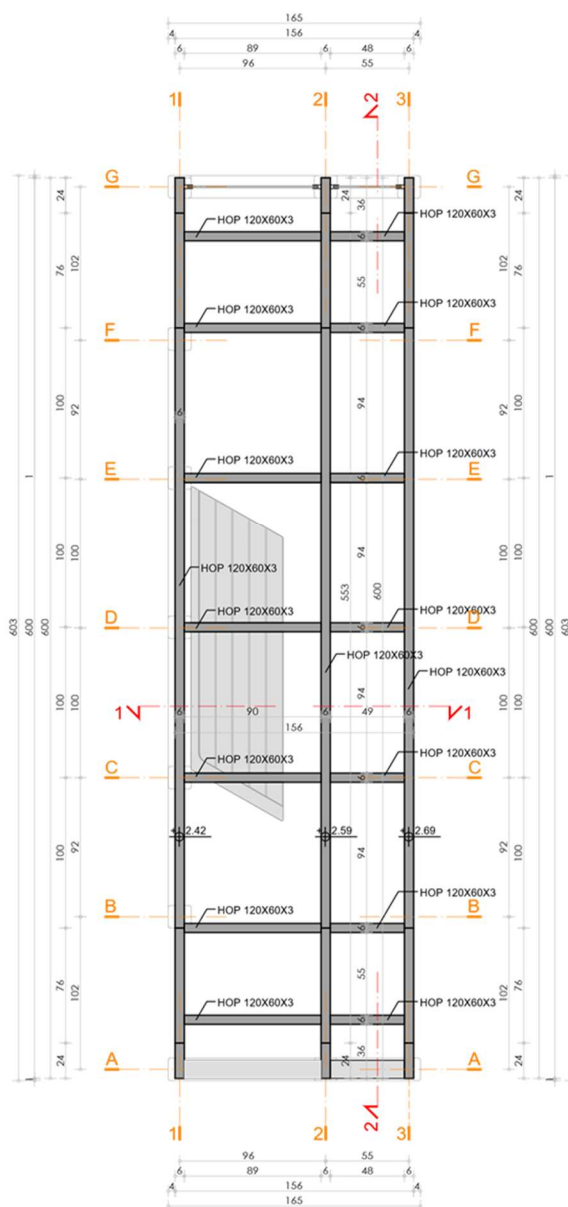
Nadstrešnica, u cjelini sa pratećim sadržajem, je predviđena da ima mogućnost brendiranja i reklamiranja na svim vertikalnim površinama (zatvoreni dio, sjedeći dio, City Light).

U objektu su projektovane elektroinstalacije, koje su u odvojenim dijelovima projekta.

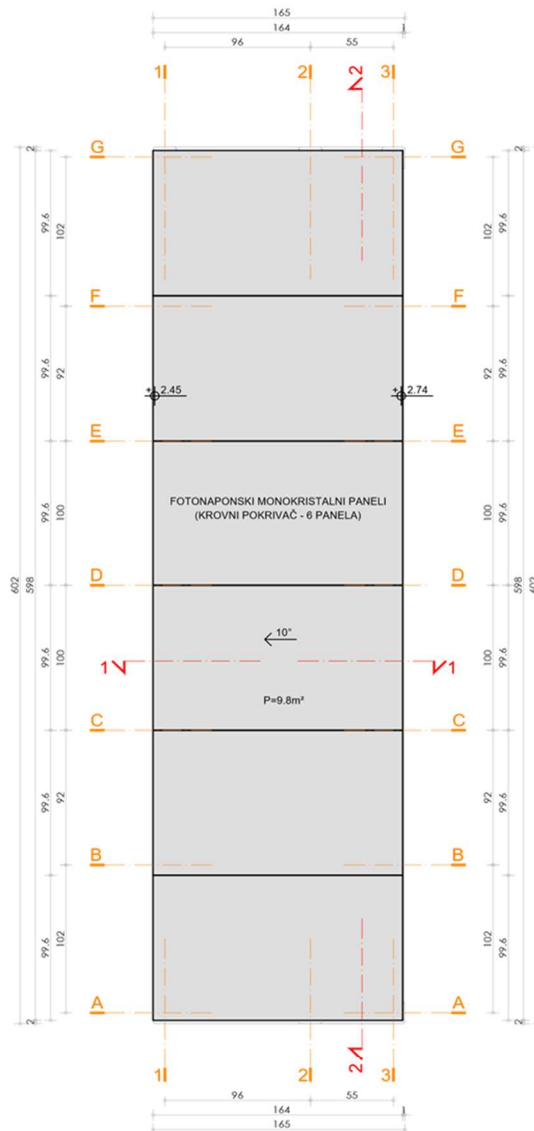
P nadstrešnica = 6.00x1.56=9.36m<sup>2</sup>



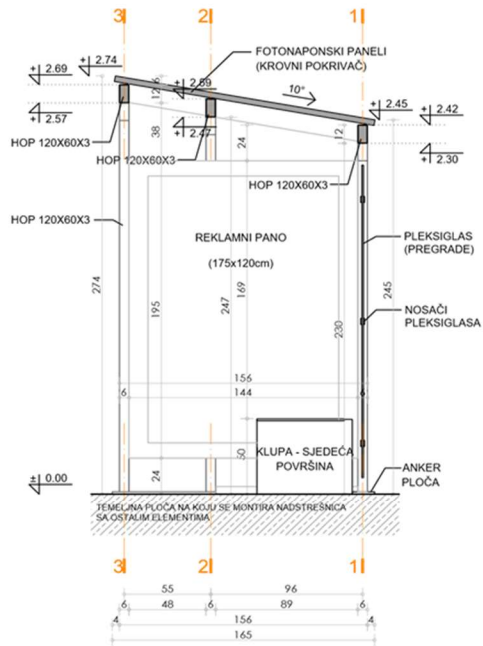
 <p><b>BMB GROUP d.o.o. Banja Luka</b> PJ KONCEPT Jovana Dučića 74c, 78000 Banja Luka</p>		INVESTITOR	GRAD BANJA LUKA				
PROJEKAT	IDEJNI PROJEKAT	OBJEKAT	NADSTREŠNICA SA REKLAMNIM PANOIMA UZ AUTOBUSKO STAJALIŠTE JAVNOG PREVOZA TIP 2 (6m)				
FAZA	Arhitektura						
KORDINATOR PROJEKTA	Tamara Čaušević, dipl.ing.arh.			MP			
GLAVNI I ODGOVORNI PROJEKTANT	Tamara Čaušević, dipl.ing.arh.						
PROJEKTANT	Ivana Jovičić, dipl.ing.arh.						
NAZIV PRILOGA	<b>OSNOVA</b>						
BROJ PROTOKOLA	10/2022	DATUM	Mart 2022.	RAZMJERA	1:40	BR. LISTA	01




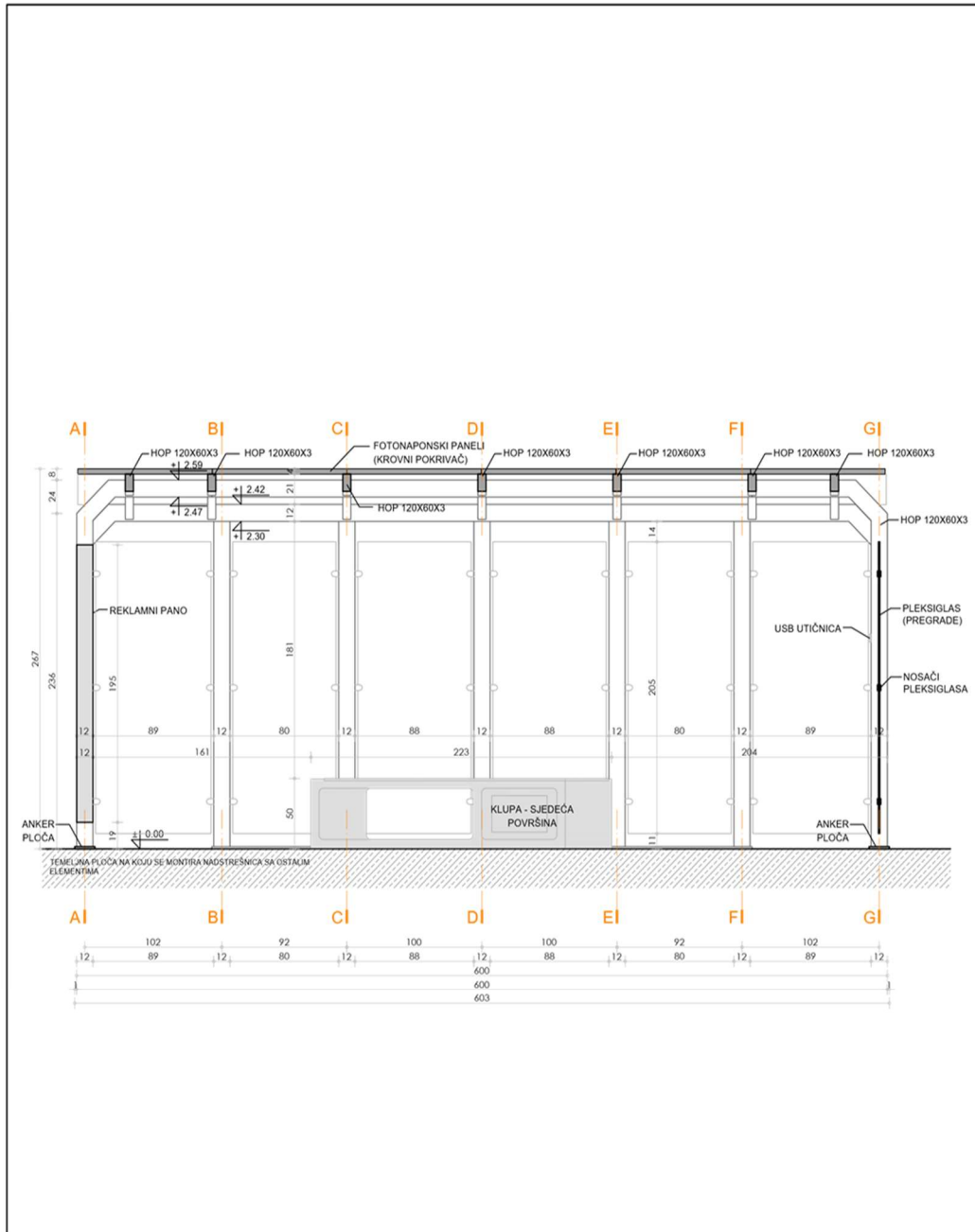
	<b>BMB GROUP d.o.o. Banja Luka</b> <b>PJ KONCEPT</b> Jovana Dučića 74c, 78000 Banja Luka	INVESTITOR	GRAD BANJA LUKA				
	PROJEKAT IDEJNI PROJEKAT	OBJEKAT NADSTREŠNICA SA REKLAMNIM PANOIMA UZ AUTOBUSKO STAJALIŠTE JAVNOG PREVOZA TIP 2 (6m)					
FAZA Arhitektura							
KORDINATOR PROJEKTA	Tamara Čaušević, dipl.ing.arh.	MP					
GLAVNI I ODGOVORNI PROJEKTANT	Tamara Čaušević, dipl.ing.arh.						
PROJEKTANT	Ivana Jovičić, dipl.ing.arh.						
NAZIV PRILOGA	<b>OSNOVA KROVNE KONSTRUKCIJE</b>						
BROJ PROTOKOLA	10/2022	DATUM	Mart 2022.	RAZMJERA	1:40	BR. LISTA	02




		<b>BMB GROUP d.o.o. Banja Luka</b> <b>PJ KONCEPT</b> Jovana Dučića 74c, 78000 Banja Luka		INVESTITOR <b>GRAD BANJA LUKA</b>	
PROJEKAT <b>IDEJNI PROJEKAT</b>				OBJEKAT <b>NADSTREŠNICA SA REKLAMNIM PANOIMA UZ          AUTOBUSKO STAJALIŠTE JAVNOG PREVOZA TIP 2          (6m)</b>	
FAZA <b>Arhitektura</b>					
KORDINATOR PROJEKTA <b>Tamara Čaušević, dipl.ing.arh.</b>				MP	
GLAVNI I ODGOVORNI PROJEKTANT <b>Tamara Čaušević, dipl.ing.arh.</b>					
PROJEKTANT <b>Ivana Jovičić, dipl.ing.arh.</b>					
NAZIV PRILOGA <b>OSNOVA KROVA</b>					
				<b>03</b>	

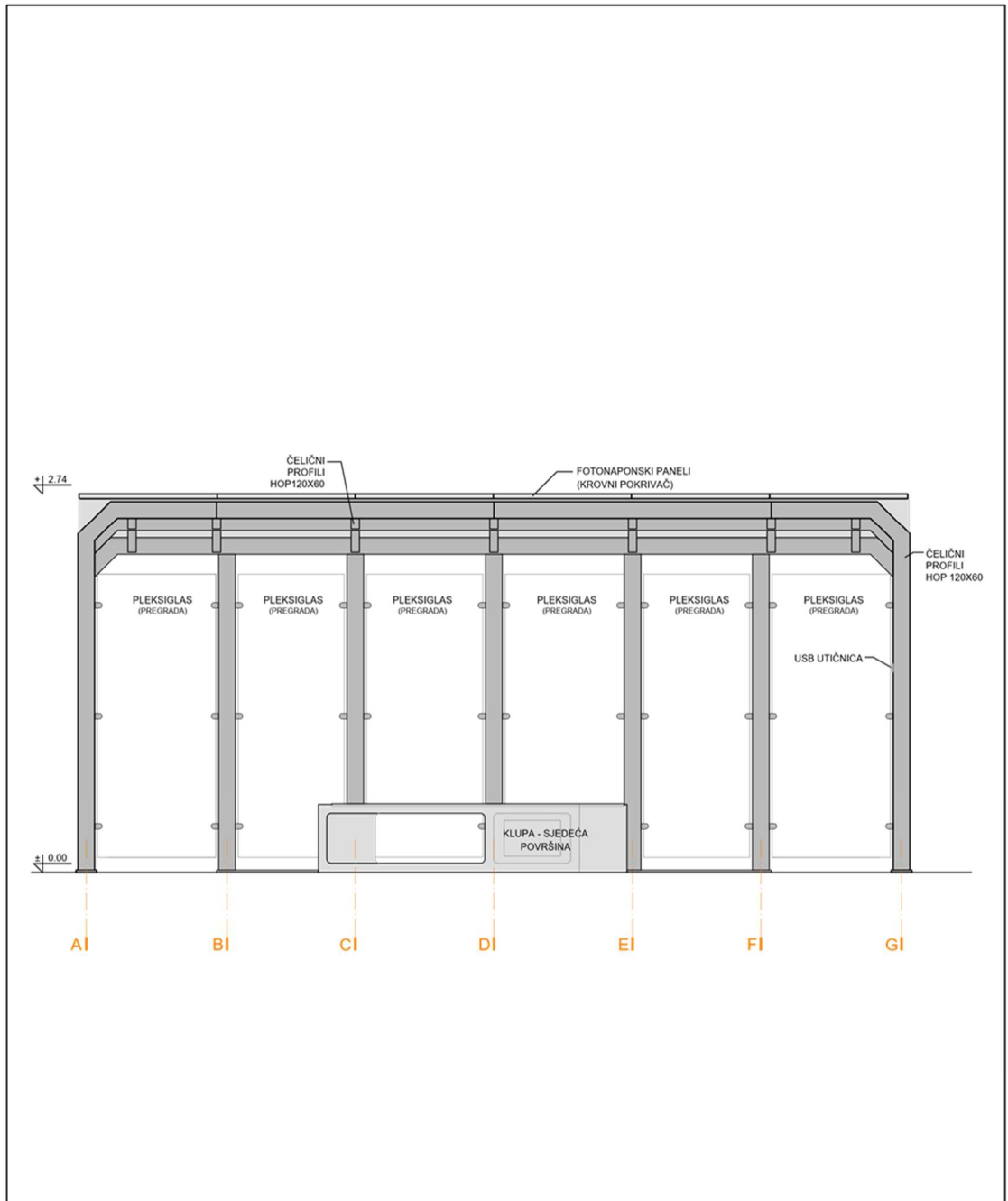



	<b>BMB GROUP d.o.o. Banja Luka</b> <b>PJ KONCEPT</b> Jovana Dučića 74c, 78000 Banja Luka		INVESTITOR	GRAD BANJA LUKA			
	PROJEKAT	IDEJNI PROJEKAT		OBJEKAT	NADSTREŠNICA SA REKLAMNIM PANOIMA UZ AUTOBUSKO STAJALIŠTE JAVNOG PREVOZA TIP 2 (6m)		
FAZA	Arhitektura						
KORDINATOR PROJEKTA	Tamara Čaušević, dipl.ing.arh.			MP			
GLAVNI I ODGOVORNI PROJEKTANT	Tamara Čaušević, dipl.ing.arh.						
PROJEKTANT	Ivana Jovičić, dipl.ing.arh.						
NAZIV PRILOGA	<b>PRESJEK 1-1</b>						
BROJ PROTOKOLA	10/2022	DATUM	Mart 2022.	RAZMJERA	1:40	BR. LISTA	04

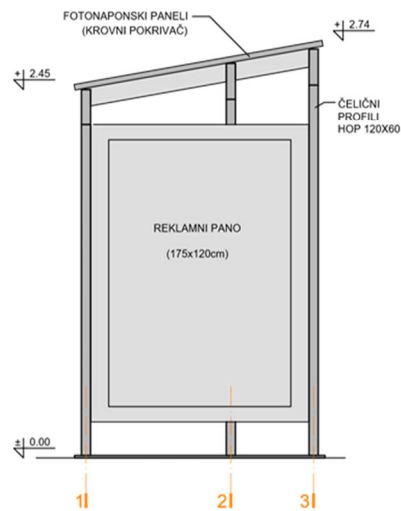



	<b>BMB GROUP d.o.o. Banja Luka</b> <b>PJ KONCEPT</b> Jovana Dučića 74c, 78000 Banja Luka	INVESTITOR <b>GRAD BANJA LUKA</b>	OBJEKAT <b>NADSTREŠNICA SA REKLAMNIM PANOIMA UZ          AUTOBUSKO STAJALIŠTE JAVNOG PREVOZA TIP 2          (6m)</b>
	PROJEKAT <b>IDEJNI PROJEKAT</b>	FAZA <b>Arhitektura</b>	
KORDINATOR PROJEKTA <b>Tamara Čaušević, dipl.ing.arh.</b>	MP	GLAVNI I ODGOVORNI PROJEKTANT <b>Tamara Čaušević, dipl.ing.arh.</b>	
PROJEKTANT <b>Ivana Jovičić, dipl.ing.arh.</b>			
NAZIV PRILOGA <b>PRESJEK 2-2</b>			
			<b>05</b>

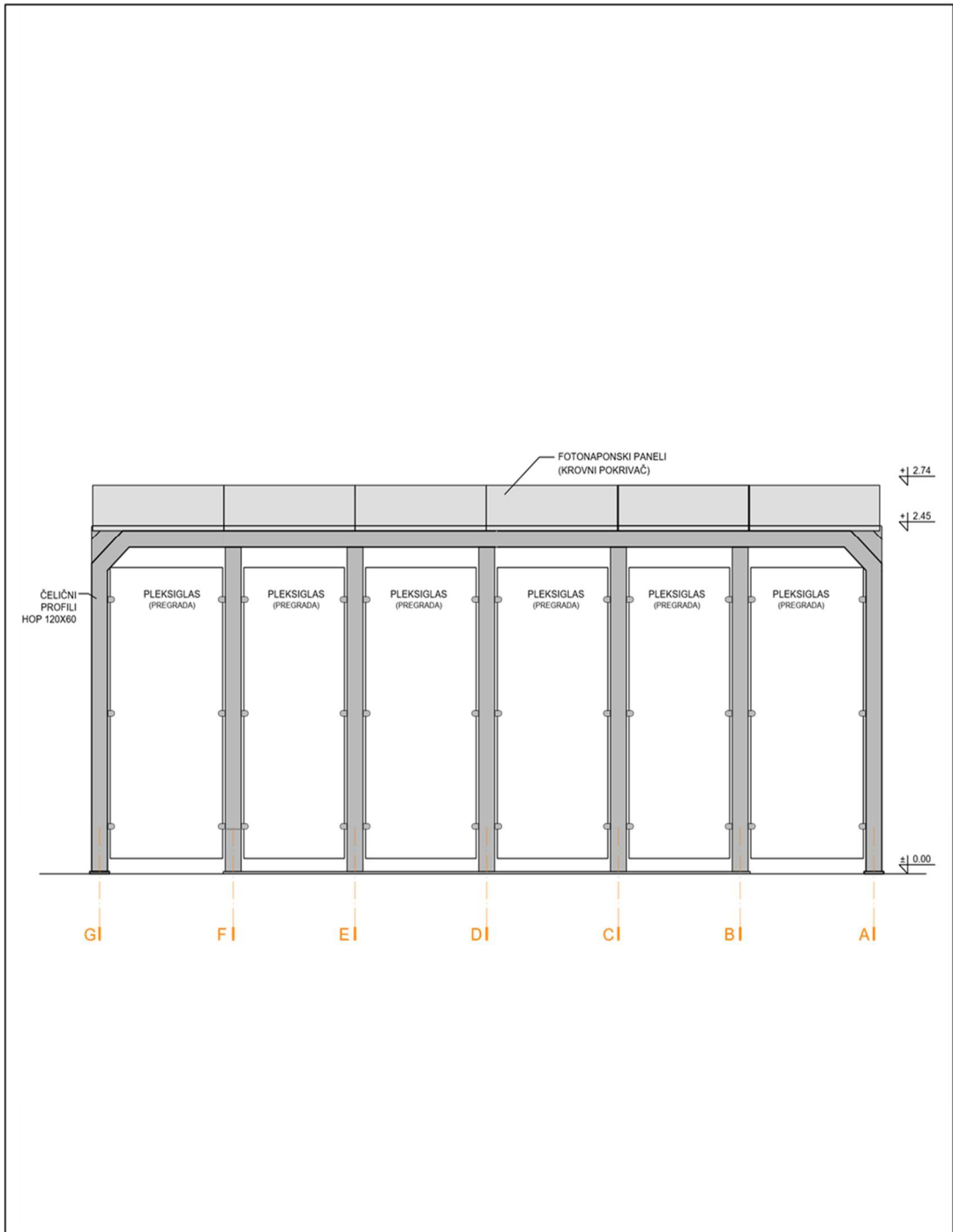





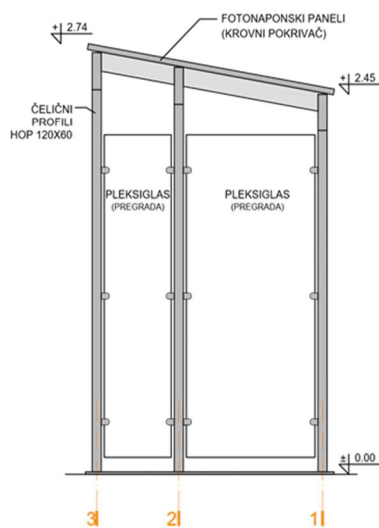
	<b>BMB GROUP d.o.o. Banja Luka</b> <b>PJ KONCEPT</b> Jovana Dučića 74c, 78000 Banja Luka	INVESTITOR GRAD BANJA LUKA	OBJEKAT NADSTREŠNICA SA REKLAMNIM PANOIMA UZ AUTOBUSKO STAJALIŠTE JAVNOG PREVOZA TIP 2 (6m)
	PROJEKAT IDEJNI PROJEKAT	FAZA Arhitektura	
KORDINATOR PROJEKTA GLAVNI I ODGOVORNI PROJEKTANT	Tamara Čaušević, dipl.ing.arh. Tamara Čaušević, dipl.ing.arh.	MP	PROJEKTANT Ivana Jovičić, dipl.ing.arh.
NAZIV PRILOGA	<b>FASADA 1</b>		
			06




	<b>BMB GROUP d.o.o. Banja Luka</b> <b>PJ KONCEPT</b> Jovana Dučića 74c, 78000 Banja Luka		INVESTITOR	GRAD BANJA LUKA	
	PROJEKAT	IDEJNI PROJEKAT	OBJEKAT	NADSTREŠNICA SA REKLAMNIM PANOIMA UZ AUTOBUSKO STAJALIŠTE JAVNOG PREVOZA TIP 2 (6m)	
	FAZA	Arhitektura			
KORDINATOR PROJEKTA	Tamara Čaušević, dipl.ing.arh.			MP	
GLAVNI I ODGOVORNI PROJEKTANT	Tamara Čaušević, dipl.ing.arh.				
PROJEKTANT	Ivana Jovičić, dipl.ing.arh.				
NAZIV PRILOGA	<b>FASADA 2</b>				
					07



	<b>BMB GROUP d.o.o. Banja Luka</b> <b>PJ KONCEPT</b> Jovana Dučića 74c, 78000 Banja Luka	<b>INVESTITOR</b> GRAD BANJA LUKA	<b>OBJEKAT</b> NADSTREŠNICA SA REKLAMNIM PANOIMA UZ AUTOBUSKO STAJALIŠTE JAVNOG PREVOZA TIP 2 (6m)
	<b>PROJEKAT</b> IDEJNI PROJEKAT	<b>FAZA</b> Arhitektura	
<b>KORDINATOR PROJEKTA</b> GLAVNI I ODGOVORNI PROJEKTANT	Tamara Čaušević, dipl.ing.arh.	MP	
<b>PROJEKTANT</b>	Ivana Jovičić, dipl.ing.arh.		
<b>NAZIV PRILOGA</b>	<b>FASADA 3</b>		
			08



	<b>BMB GROUP d.o.o. Banja Luka</b> <b>PJ KONCEPT</b> Jovana Dučića 74c, 78000 Banja Luka		INVESTITOR	GRAD BANJA LUKA			
	PROJEKAT	IDEJNI PROJEKAT	OBJEKAT	NADSTREŠNICA SA REKLAMNIM PANOIMA UZ AUTOBUSKO STAJALIŠTE JAVNOG PREVOZA TIP 2 (6m)			
FAZA	Arhitektura						
KORDINATOR PROJEKTA	Tamara Čaušević, dipl.ing.arh.				MP		
GLAVNI I ODGOVORNI PROJEKTANT	Tamara Čaušević, dipl.ing.arh.						
PROJEKTANT	Ivana Jovičić, dipl.ing.arh.						
NAZIV PRILOGA	<b>FASADA 4</b>						
BROJ PROTOKOLA	10/2022	DATUM	Mart 2022.	RAZMJERA	1:40	BR. LISTA	09

