



тренутни обухват: **24,5 ha (предвиђено 220 ha)** фирме које су у закупу или су власници парцела

удаљеност аутопута: **2 км**

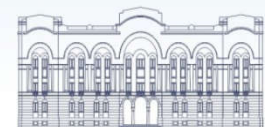
директан приступ жељезници

удаљеност аеродрома: **25 км**

удаљеност од центра града: **7 км**

планска намјена: **ИНДУСТРИЈА**

**РОЛОФЛЕКС; 21. МАЈ; ТРИ БЕСТ; СЕПЛ;
МЕСЕР; СИМ ИМПЕКС; НОРА ПЛАСТ;
ЕЛАС; МАДАКО; МОДУЛ;
ТЕХНОМЕРКУР; ТЕНЗО; ЈАЋИМОВИЋ;
ЕТМАКС; ТЕНЕН; ТЕРМОМОНТАЖА**



1.3. непродате парцеле

ПАРЦЕЛА 1283/33

Површина парцеле: 4366 м² слободно за даље инвестирање

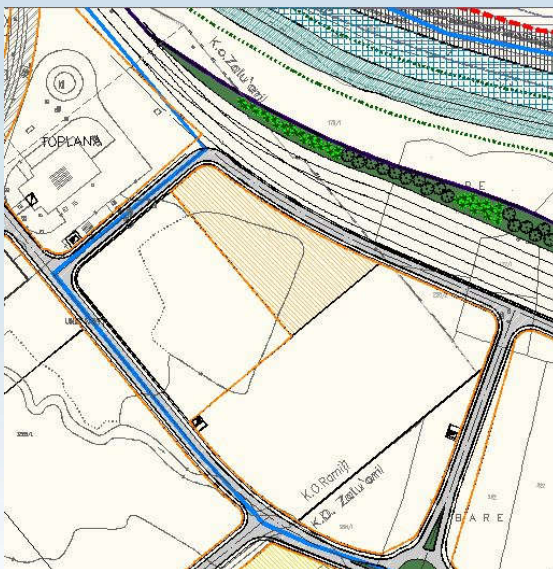
Власништво: Град Бања Лука

Пословна могућност: куповина земљишта 22,73 КМ/м²- (извор Пореска управа РС). Изграђене саобраћајнице

Инфраструктура: приступни пут до парцеле и комплетна инфраструктура

Приоритетни сектор за инвестирање: производни

Парцела доступна након регулације водотока Иваштанке



1.3. непродате парцеле

ПАРЦЕЛА 1283/31

Површина парцеле: 11011 м² слободно за даље инвестирање

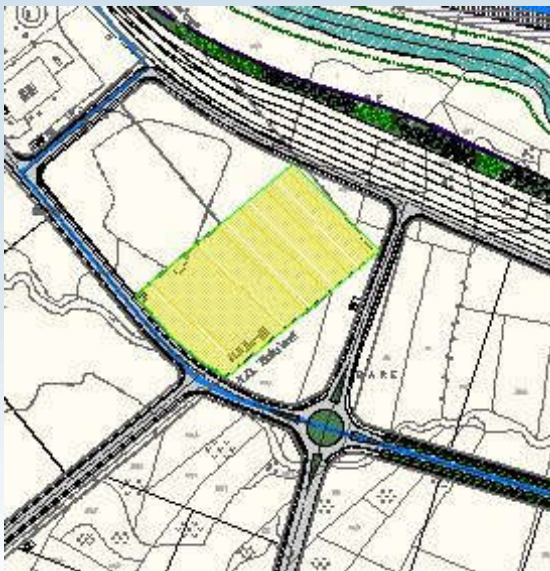
Власништво: Град Бања Лука

Пословна могућност: куповина земљишта 22,73 КМ/м²- (извор Пореска управа РС). Изграђене саобраћајнице

Инфраструктура: приступни пут до парцеле и комплетна инфраструктура

Приоритетни сектор за инвестирање: производни

Парцела доступна након регулације водотока Иваштанке



1.4. непродати објекти

ОБЈЕКАТ ПРОИЗВОДНЕ ХАЛЕ ХЛАДНО ВАЉАНИХ ТРАКА У ПЗ „РАМИЋ”



Површина објекта: 30 510 м² - коси лимени кров, обложни зидови су панели, бетонска подна подлога, фасада и кровни покривач су од Ал лима

Власништво: Град Бања Лука

Пословна могућност: куповина или најам

Најам 3,5 КМ/м² + ПДВ

Куповина: 6.965.983,00 КМ (процјена вриједности из 2017. године)

Инфраструктура: постоји сва потребна инфраструктура, удаљеност од аеродрома 25 км

Намјена: привреда и индустрија

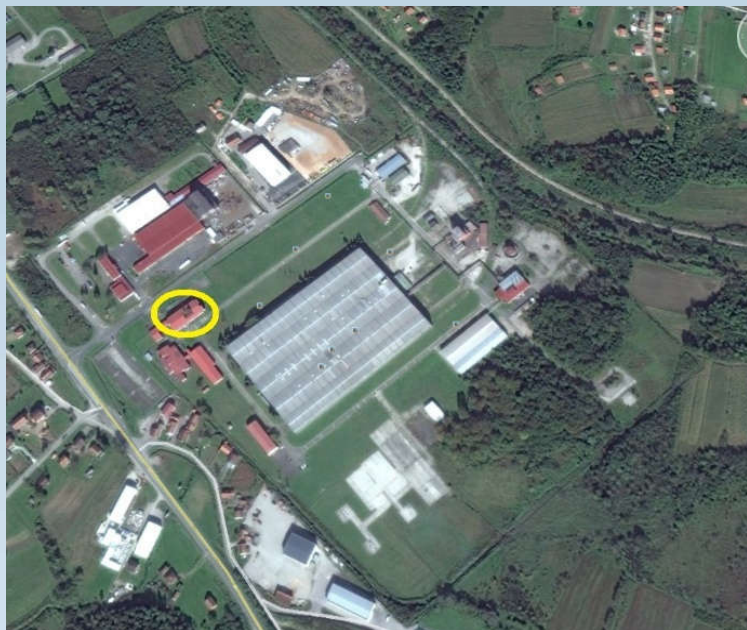
Постоји канцеларијски простор са санитарним чворовима, постоји 8 кранова носивости сваки 30т, жељезнички приступ преко два колосјека која улазе директно у објекат

Постоји: Употребна дозвола, регулациони план „Пословне зоне Рамићи – Бања Лука”



1.4. непродати објекти

ОБЈЕКАТ УРАВНЕ ЗГРАДЕ



Површина објекта: 2 017 м² - монолитни, коси лимени кров, обложни зидови од блокова, под од керамичких плоча (П+1)

Власништво: Град Бања Лука

Пословна могућност: инвестирање у предузетништво

Инфраструктура: постоји сва потребна инфраструктура

Намјена: канцеларијски простори, пословни инкубатор

- **Потребна документација:** Употребна дозвола за реконструисани објекат, након привођења конкретној намјени, издаје је Одјељење за просторно уређење

- **Постоји** регулациони план „Пословне зоне Рамићи – Бања Лука”, за реконструкцију објекта издата грађевинска дозвола

